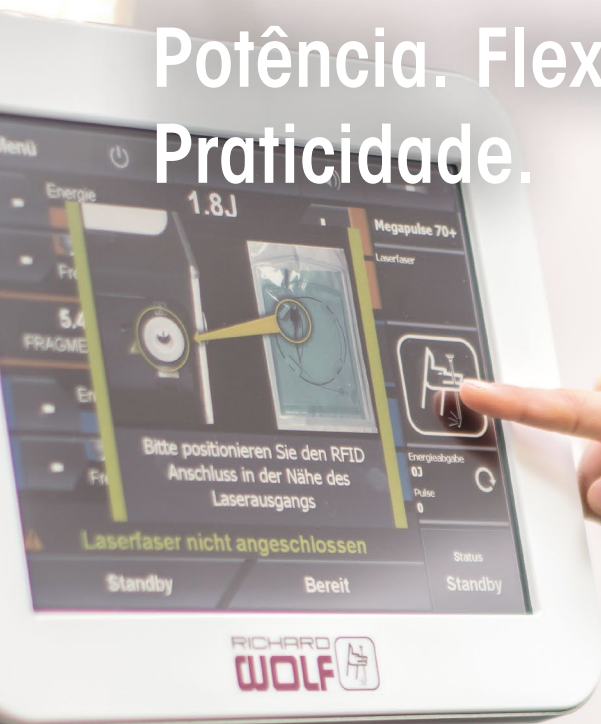


Potência. Flexibilidade.  
Praticidade.



**MEGA** *Pulse* <sup>70+</sup>

Sistema a laser 70W Holmium:YAG

# MEGA *Pulse* 70<sup>+</sup>

Potência. Flexibilidade. Praticidade.

O MegaPulse 70<sup>+</sup> é a mais nova incorporação à linha de produtos a laser Richard Wolf. O sistema é adequado para uma grande variedade de opções de tratamento e proporciona aos usuários potência, versatilidade e uma excelente relação custo-benefício.

**MegaPulse 70<sup>+</sup> – Descubra os benefícios.**

## Potência.

Desenvolvido para impressionar. O **MegaPulse 70<sup>+</sup>** oferece frequência e energia superiores, e um modo EXPERT, que permite ao usuário selecionar comprimentos de pulso de forma individual.

- **Potência: máx. 70 watts**
- **Energia: máx. 5 joules**
- **Frequência: máx. 60 hertz**

## Flexibilidade.

O laser **MegaPulse 70<sup>+</sup>** é ideal para tratamento de pedras e HPB na urologia bem como outras intervenções nas diversas especialidades:

- **Urologia**
- **ORL**
- **Artroscopia**
- **Ginecologia**
- **Dermatologia**
- **Cirurgia Oral**
- **Cirurgia Geral**
- **Cirurgia Plástica**
- **etc.**
- **Ortopedia**
- **Cirurgia Vascular**
- **Cirurgia Torácica**
- **Gastroenterologia**

## Praticidade.

O manuseio intuitivo e confortável permite ao usuário navegar facilmente entre três diferentes modos clinicamente testados.

- **Modo LITHOTRIPSY**
- **Modo SOFT TISSUE**
- **Modo EXPERT**

LITHOTRIPSY

SOFT TISSUE

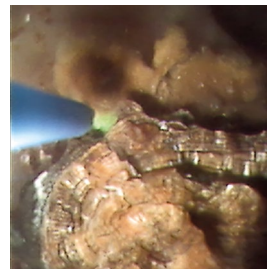
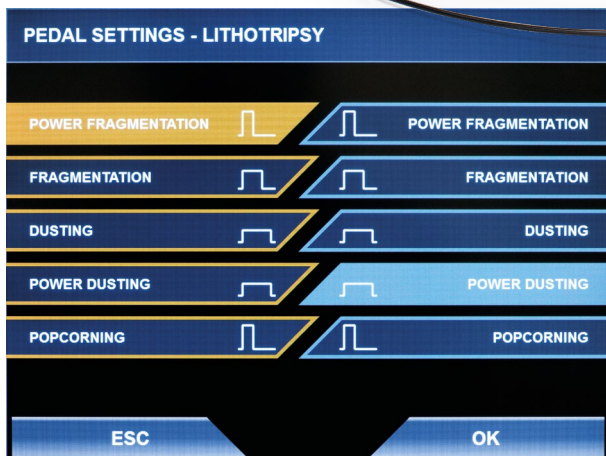
EXPERT



# MEGA *Pulse* 70<sup>+</sup>

## Tratamento rápido e eficaz de cálculos

### LITOTRIPSIA



Trabalhar com o laser **MegaPulse 70<sup>+</sup>** no modo LITHOTRIPSY é prático e eficaz. Este modo oferece diferentes predefinições, dependendo da localização e das características dos cálculos.

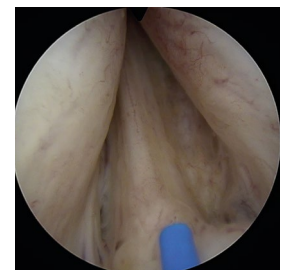
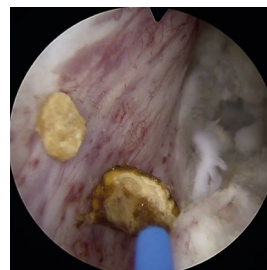
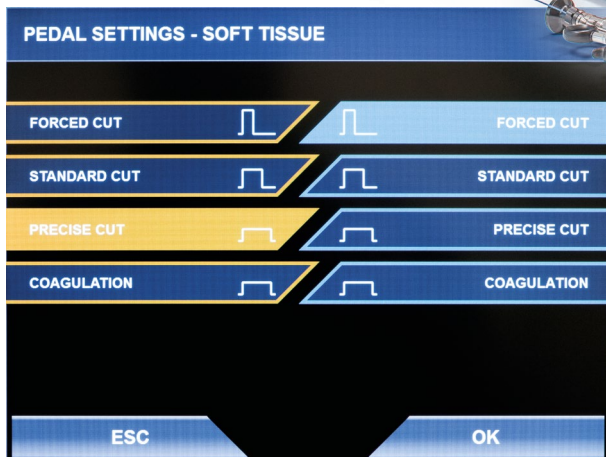
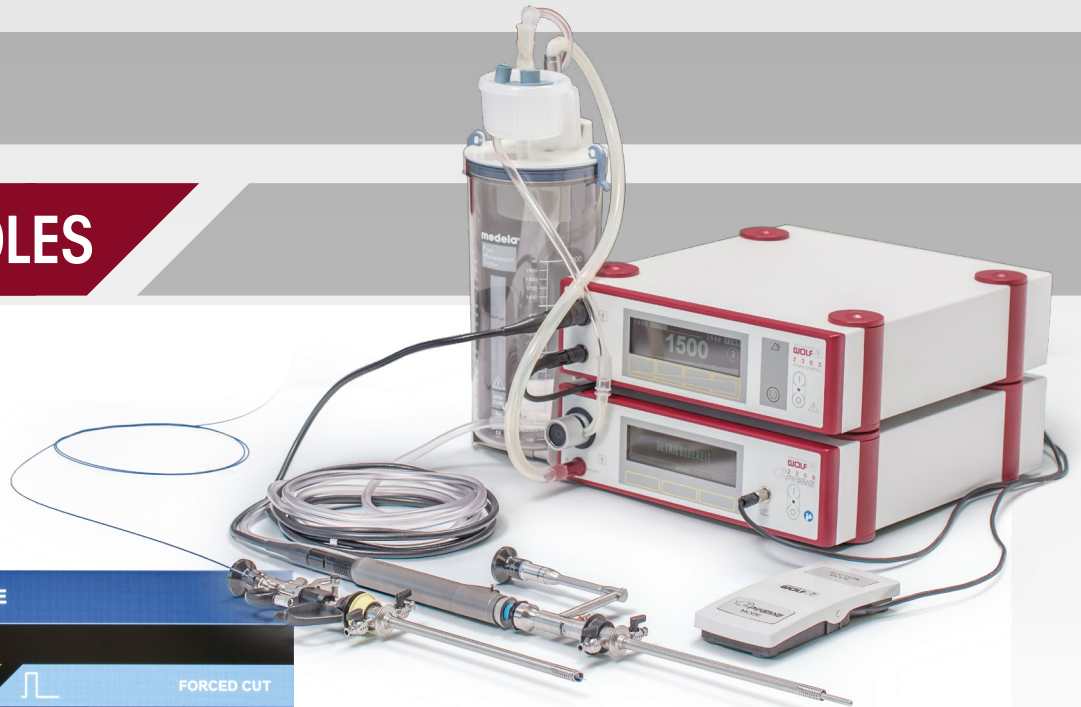
O usuário pode selecionar configurações para facilitar a fragmentação (Configuração: "Power Fragmentation"), pulverização (configuração: "Dusting", "Power Dusting") ou popcorning (configuração: "Popcorning").

Graças a sua alta frequência e energia, o laser **MegaPulse 70<sup>+</sup>** pode ser usado para tratamento rápido e eficaz dos cálculos, representando assim um sistema de alta velocidade para litotripsia. Utilizado em conjunto com instrumentos endoscópicos, o laser pode efetivamente desfazer os cálculos dentro da bexiga, ureter, uretra ou rim.

# MEGA *Pulse* 70<sup>+</sup>

## Ablação Precisa

### TECIDOS MOLES



Projetado com foco nos detalhes, o modo SOFT TISSUE estabelece um novo padrão de precisão e velocidade em comparação com os métodos convencionais.

As predefinições garantem uma potência de corte otimizada, dependendo das características do tecido. O usuário pode escolher entre potência, padrão e precisão com as opções "Forced Cut", "Standard Cut" e "Precise Cut" para conseguir a configuração ideal.

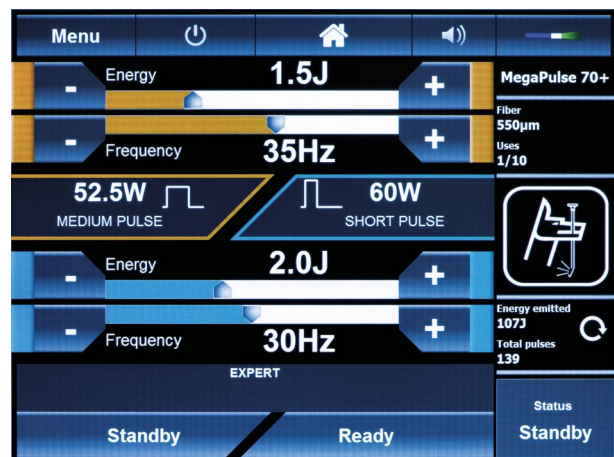
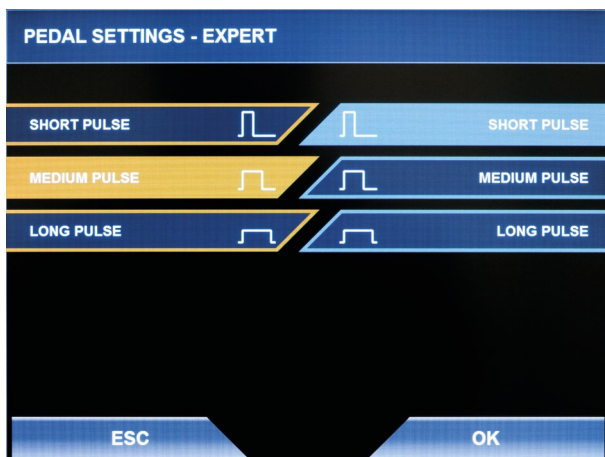
As configurações otimizadas de frequência e energia do modo SOFT TISSUE produzem resultados perfeitos com "apenas" 70W - por exemplo, no caso de uma enucleação da próstata a laser Holmium (HoLEP).

O **MegaPulse 70+** também é adequado para ablação ou ressecção de tumores vesicais, uretrais e ureterais, incisão transuretral da próstata (ITUP), corte de estruturas uretrais, ablação de condilomas, e incisão do colo vesical.



## Seleção de pulso personalizada

**EXPERT**



**MegaPulse 70<sup>+</sup>** oferece aos usuários experientes a opção de selecionar a largura de pulso em três estágios - curto, médio e longo. Isto cobre um amplo espectro de 50 µs - 1100 µs.

Os valores de energia e frequência podem ser ajustados individualmente.

Dependendo do tipo de tratamento, um pulso curto pode iniciar uma fragmentação eficaz de cálculos, enquanto um pulso longo pode alcançar uma excelente hemostasia durante o tratamento da HPB.

Você encontrará informações adicionais em nosso site:

[www.richard-wolf.com/megapulse70plus](http://www.richard-wolf.com/megapulse70plus)



„Este é um laser muito bom.  
Basta apertar o pedal e se divertir“!

*Dr. med. Michael Straub // Urologista sênior,  
Chefe do Centro de Endourologia e Cálculos,  
Hospital Universitário Klinikum rechts der Isar,  
Departamento de Urologia da Universidade  
Técnica de Munique, Alemanha*

Dentro do modo EXPERT o usuário tem a flexibilidade de ajustar as configurações de acordo com as exigências individuais.

# MEGA *Pulse* 70<sup>+</sup>

Potência. Flexibilidade. Praticidade.

MegaPulse 70<sup>+</sup>, com todas as suas características inovadoras, oferece ao cirurgião e sua equipe a máxima versatilidade.



## Reconhecimento automático de fibra de laser – mesmo na embalagem

Por meio da tecnologia RFID o laser **MegaPulse 70<sup>+</sup>** pode identificar as fibras de laser dentro da embalagem asséptica - não é necessária uma conexão direta com o laser.

Ao utilizar fibras de laser de uso múltiplo, esta característica permite ao usuário reunir informações importantes antes de desembalar a fibra:

- **Diâmetro da fibra de laser**  
Facilita a identificação rápida e segura do diâmetro da fibra, de difícil distinção a olho nu.
- **Histórico de uso**  
O sistema reconhece o número de usos de uma fibra de laser e quantas vezes mais a fibra pode ser reutilizada até ser substituída.

## A beleza está nos detalhes

Um grande número de pequenos detalhes otimizam o uso do laser **MegaPulse 70+**, aumentando a segurança e também economizando tempo na sala cirúrgica.

### ■ Fibra de laser Power

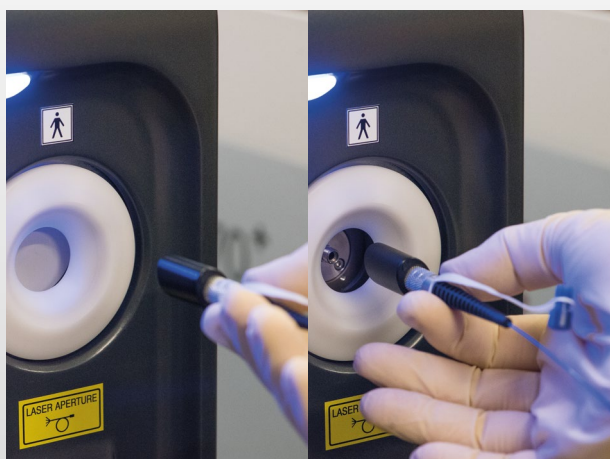
A fibra de laser especial Power 200 $\mu$ m atinge potência equivalente a fibras de 272 $\mu$ m apesar de seu diâmetro menor, o que o torna ideal para ureterorenoscopia flexível. Fibras de laser descartáveis e de uso múltiplo também podem ser encomendadas.

### ■ Pedal duplo

Pedais laranja e azul podem ser usados para mudar facilmente, por exemplo, entre "Power Fragmentation" e "Popcorning". Uma função de espera adicional permite que o usuário ative / desative o laser conforme necessário.

### ■ Porta automática na entrada da fibra

Uma porta na entrada da fibra impede que partículas de poeira entrem no sistema. A abertura automática da porta, controlada por sensor, facilita o manuseio com uma mão.



### ■ Tela de 12" sensível ao toque

O grande visor pode ser girado e inclinado. Ele permite que todas as funções sejam acionadas intuitivamente e que todas as informações importantes sejam exibidas num instante.

### ■ Blast Shield

O filtro entre a porta de fibra e a fibra de laser evita a contaminação e pode ser facilmente trocado.

### ■ Feixe-guia verde para orientação da fibra

A função de intermitência opcional oferece ótima orientação, mesmo em caso de sangramento.

### ■ Resfriamento interno com água

Compressores são utilizados para proporcionar resfriamento e permitir o uso em salas com temperatura entre 10° e 30° C.

# Completo

na Litotripsia

## LITOTRIPSIA

### COBRA vision

COBRA Vision, o único ureterorenoscópio flexível de canal duplo e com sensor é ideal para o tratamento dos cálculos.

### BOA vision

BOA vision é um ureterorenoscópio flexível de canal único e com sensor, que, devido seu diâmetro de 8,7 Fr. pode ser usado através de uma bainha de acesso de 9,5 Fr. e, portanto, pode ser usado por todos, particularmente no caso de anatomias difíceis e pequenas.

### ENDOCAM Logic 4K

Os 2 endoscópios flexíveis com sensor podem ser usados com a nova **ENDOCAM Logic 4K** e também são compatíveis com a **ENDOCAM Logic HD**.



O pacote inovador da Richard Wolf oferece:

- Endoscópios Flexíveis com sensor
- ENDOCAM Logic 4K
- MegaPulse 70+ Laser

Por favor, entre em contato conosco em caso de dúvidas.

COBRA  
VISION

BOA  
VISION

ENDOCAM Logic 4K

MEGA Pulse<sup>70+</sup>

# Completo

no tratamento da HPB

## TECIDOS MOLES

### Ressectoscópio Laser SHARK

A linha de ressectoscópios **SHARK** leva a qualidade, o controle e a segurança a uma nova dimensão. O **SHARK** combina um longo histórico de experiência global de usuários ao longo dos anos. O resultado é um sistema firme e de alta qualidade para uma intervenção eficaz.

### Morcelador PIRANHA

A atraumática ponta distal do Morcelador **PIRANHA** tem abertura na parte superior e impede que a membrana mucosa da bexiga seja sugada por engano.

Em combinação com a lâmina **VMax Blade** da Richard Wolf, proporciona um sistema de alta eficiência para morcelação de alta velocidade.

### ENDOCAM Logic 4K

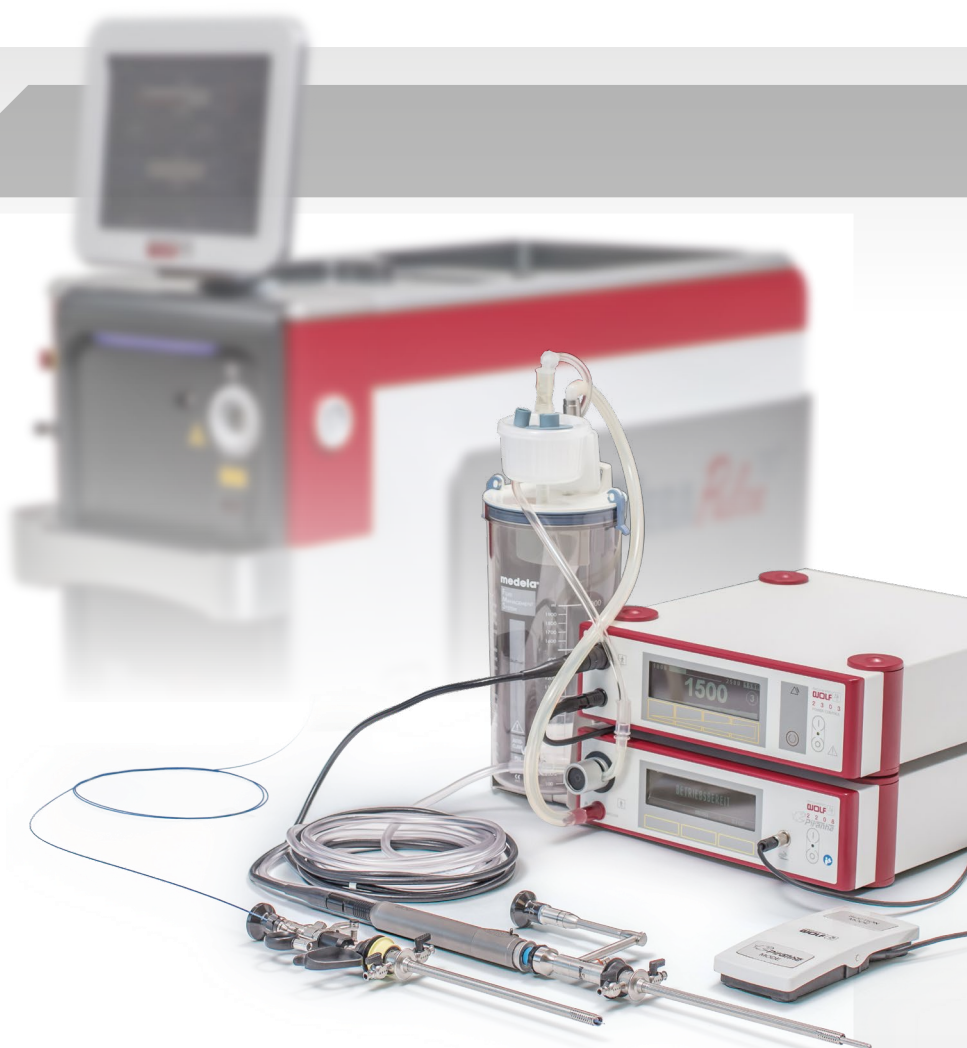
A Richard Wolf fornece um impressionante sistema com a **ENDOCAM Logic 4K** para uso em endoscopia. A captura e o processamento da imagem foram otimizados para 4K.

O resultado: imagens claras, nítidas e com cores muito realistas.

O pacote inovador da Richard Wolf oferece:

- Ressectoscópio Laser SHARK
- ENDOCAM Logic 4K
- Laser MegaPulse 70+
- Morcelador PIRANHA

Por favor, entre em contato conosco em caso de dúvidas.



ENDOCAM Logic 4K

MEGA Pulse 70+



## Informações para pedido

### MegaPulse 70<sup>+</sup>

#### Laser Surgery Device Tower 70 W

incluído:

- 1x cabo de energia EU (EAM0013415.00)
  - 1x interruptor de pedal, 2 pedais (EBM001308.01)
  - 2x óculos de proteção contra laser (OBM003778.00)
  - 1x frasco de recarga de água (IAM00088.00)
  - 1x caixa de acessórios (KBM000103.01)
- com os seguintes componentes:
- 1x conector do contato da porta (EAM000045.00)
  - 1x conjunto de chaves (MBQ000190.00)
  - 2x Blast Shield de hólmio (OAM001523.00)
  - 1x decapador para fibra ótica para desencapar fibra de laser, Ø 300-1000 µm (OBM001079.00)
  - 1x decapador para fibra ótica para desencapar fibra de laser, Ø 100-400 µm (OBM001080.00)
  - 1x cortador de cerâmica com tapete de silicone (AGM000080.00)
  - 2x mangueiras de água, para drenar e purgar (IAM000001.00) ..... **PVMS00066**

### Fibras de Laser

| Diâmetro                      | Descartáveis (VE = 10 unidades) | Reutilizáveis (VE = 1 unidade) |
|-------------------------------|---------------------------------|--------------------------------|
| opt. fiber performance 200 µm | OFC402011                       | OFC402013                      |
| optical fiber 200 µm          | OFC002011                       | OFC002013                      |
| optical fiber ball tip 272 µm | OFC302711                       | -                              |
| optical fiber 272 µm          | OFC702711                       | OFC702713                      |
| optical fiber 365 µm          | OFC703611                       | OFC703613                      |
| optical fiber 550 µm          | OFC005511                       | OFC005513                      |
| optical fiber 800 µm          | OFC008011                       | OFC008013                      |
| optical fiber 1000 µm         | OFC009911                       | OFC009913                      |

### Informações Técnicas

|                            |   |
|----------------------------|---|
| Potência                   | 70 Watt   |
| Tipo de Laser              | Laser Holmium:YAG (Ho:YAG)                                  |
| Comprimento de onda        | 2100 nm (2.1 µm)  |
| Modo de operação           | pulsado   |
| Voltagem                   | 200 – 230 V, 50/60 Hz, 5kVA, < 32 A                         |
| Energia                    | 200 mJ – 5000 mJ  |
| Frequência / taxa          | 3 – 60 Hz   |
| Duração do Pulso           | ajustável (50 µs – 1100 µs)                                 |
| Feixe-Guia                 | verde: 532 nm, < 5 mW, ajustável a contínuo ou intermitente |
| Temperatura de operação    | 10°C – 30°C   |
| Temperatura de armazenagem | mín. + 5°C, máx. 40°C                                       |
| Dimensão (L x A x P)       | 595 x 1200 x 1074 mm  |
| Peso (sem água)            | 200 kg  |
| Display                    | 12" touchscreen   |

### Acessórios opcionais

|  |                    |
|--|--------------------|
| Fôrceps descascador de fibra para decapagem de fibras laser de 100 – 400µm       | OBM001080.00       |
| Fôrceps descascador de fibra para decapagem de fibras laser de 300 – 1000 µm     | OBM001079.00       |
| Cortador cerâmico com bloco de silicone para encurtar fibras laser, autoclavável | AGM000080          |
| Peneira de fibra cirúrgica para isso:<br>Anel de fixação Ø 34.6 mm               | 38001<br>643301262 |

